

# ПРОГРАМА

IV МІЖНАРОДНОЇ  
НАУКОВО-ПРАКТИЧНОЇ КОНФЕРЕНЦІЇ

АКТУАЛЬНІ ПИТАННЯ  
ОСВІТНЬО-ПСИХОЛОГІЧНОЇ  
РЕАБІЛІТАЦІЇ ТА ПЕДАГОГІЧНОЇ  
КОРЕКЦІЇ ОСІБ З РОЗЛАДАМИ  
АУТИСТИЧНОГО СПЕКТРА

ОНЛАЙН  
3-4 КВІТНЯ 2024 РОКУ

GOOGLE MEET  
[HTTPS://MEET.GOOGLE.COM/FVI-ONJG-GXY](https://meet.google.com/fvi-onjg-gxy)

Міністерство освіти і науки України  
Український державний університет імені Михайла Драгоманова  
Факультет спеціальної та інклюзивної освіти  
Кафедра психокорекційної педагогіки та реабілітології  
Львівський національний університет імені Івана Франка  
Кафедра спеціальної освіти факультету педагогічної освіти  
Лабораторія нових технологій та інновацій  
у спеціальній та інклюзивній освіті  
Український Вільний університет (Мюнхен, Німеччина)  
Українська Асоціація корекційних педагогів  
Міжнародна ГО «Справа Кольпінга» (Німеччина)



## ПРОГРАМА

**IV Міжнародної науково-практичної конференції**  
**АКТУАЛЬНІ ПИТАННЯ ОСВІТНЬО-ПСИХОЛОГІЧНОЇ**  
**РЕАБІЛІТАЦІЇ ТА ПЕДАГОГІЧНОЇ КОРЕКЦІЇ ОСІБ З**  
**РОЗЛАДАМИ АУТИСТИЧНОГО СПЕКТРА**

**3-4 квітня 2024 року**

## Організаційний комітет

**Голова оргкомітету:**

*Андрущенко Віктор Петрович – ректор Українського державного університету імені Михайла Драгоманова, доктор філософських наук, професор, дійсний член (академік) НАПН України, член-кореспондент НАН України, заслужений діяч науки і техніки України*

**Заступники голови оргкомітету:**

*Торбін Григорій Мирославович – проректор з наукової роботи Українського державного університету імені Михайла Драгоманова, доктор фізико-математичних наук, професор*

*Маркусь Ірина Сергіївна – декан факультету спеціальної та інклюзивної освіти Українського державного університету імені Михайла Драгоманова, кандидат педагогічних наук, доцент, член ВГО «Українська асоціація корекційних педагогів»*

*Герцюк Дмитро Дмитрович – декан факультету педагогічної освіти Львівського національного університету імені Івана Франка, кандидат педагогічних наук, доцент*

*Островська Катерина Олексіївна – доктор психологічних наук, професор, Львівський національний університет імені Івана Франка, ГО «Справа Кольпінга в Україні», Obra Kolping de Portugal*

*Шульженко Діна Іванівна – професор кафедри психокорекційної педагогіки та реабілітології факультету спеціальної та інклюзивної освіти УДУ імені Михайла Драгоманова, професор, член ВГО «Українська асоціація корекційних педагогів»*

## ЧЛЕНИ ОРГКОМІТЕТУ:

**Герашенко С.І.** – кандидат педагогічних наук, доцент кафедри психокорекційної педагогіки та реабілітології, заступник декана з виховної роботи факультету спеціальної та інклюзивної освіти УДУ імені Михайла Драгоманова,

**Гребенюк Т.М.** – кандидат психологічних наук, доцент, завідувач кафедри технологій освіти та реабілітації осіб з порушеннями зору, заступник декана з навчально-методичної роботи факультету спеціальної та інклюзивної освіти УДУ імені Михайла Драгоманова,

**Круглик О.П.** – кандидат педагогічних наук, доцент кафедри логопедії та логопсихології, заступник декана з наукової роботи та міжнародних зв'язків факультету спеціальної та інклюзивної освіти УДУ імені Михайла Драгоманова,

**Путров С.Ю.** – доктор філософських наук, професор, завідувач кафедри психокорекційної педагогіки та реабілітології факультету спеціальної та інклюзивної освіти УДУ імені Михайла Драгоманова,

**Андрейко Б.В.** – кандидат психологічних наук, доцент кафедри спеціальної освіти Львівського національного університету імені Івана Франка,

**Омельянович І.М.** - кандидат педагогічних наук, доцент кафедри психокорекційної педагогіки та реабілітології факультету спеціальної та інклюзивної освіти УДУ імені Михайла Драгоманова,

**Михайленко В.В.** – старший викладач кафедри психокорекційної педагогіки та реабілітології факультету спеціальної та інклюзивної освіти УДУ імені Михайла Драгоманова,

**Татарчук В.О.** – асистент кафедри спеціальної освіти Львівського національного університету імені Івана Франка.

## **ПРОГРАМА КОНФЕРЕНЦІЇ**

**3-4 квітня 2024р., м. Київ**

### **03.04.2024 р.**

09:00-10:00 – реєстрація учасників

10:00 – 13:00 пленарне засідання

13:00 – 14:00 перерва

14:00 – 18.00 майстер-класи

### **04.04.2024 р.**

9:00-10:00 реєстрація учасників

10:00 – 13:00 секційні засідання

13:00-14:00 перерва

14.00-18.00 секційні засідання

**10:00 – початок**

## ВІТАЛЬНЕ СЛОВО УЧАСНИКАМ КОНФЕРЕНЦІЇ

Модератор **Сергій Путров** - доктор філософських наук, професор, завідувач кафедри психокорекційної педагогіки та реабілітології факультету спеціальної та інклюзивної освіти УДУ імені Михайла Драгоманова



**Андрущенко Віктор Петрович** - ректор Українського державного університету імені Михайла Драгоманова, доктор філософських наук, професор, дійсний член (академік) НАПН України, член-кореспондент НАН України, заслужений діяч науки і техніки України



**Торбін Григорій Мирославович** - проректор з наукової роботи Українського державного університету імені Михайла Драгоманова, доктор фізико-математичних наук, професор



**Синьов Віктор Миколайович** - доктор педагогічних наук, професор, дійсний член Академії педагогічних наук України, заслужений юрист України, заслужений професор УДУ імені Михайла Драгоманова, Повний кавалер орденів “За заслуги”, президент Асоціації корекційних педагогів України



**Пришляк Марія** - ректор Українського Вільного університету, доктор філософії, професор, Мюнхен, Німеччина



**Маркусь Ірина Сергіївна** - декан факультету спеціальної та інклюзивної освіти Українського державного університету імені Михайла Драгоманова, кандидат педагогічних наук, доцент, член ВГО «Українська асоціація корекційних педагогів»



**Нечипоренко Валентина Василівна** - доктор педагогічних наук, професор, ректор Комунального вищого закладу «Хортицька національна навчально-реабілітаційна академія» Запорізької обласної ради



**Герцюк Дмитро Дмитрович** - декан факультету педагогічної освіти Львівського національного університету імені Івана Франка, кандидат педагогічних наук, доцент

## ПЛЕНАРНЕ ЗАСІДАННЯ

**Модератор:** Діна Шульженко, доктор психологічних наук, професор, професор кафедри психокорекційної педагогіки та реабілітології факультету спеціальної та інклюзивної освіти УДУ імені Михайла Драгоманова, професор, член ВГО «Українська асоціація корекційних педагогів».

*Виступ на пленарному та секційному до 10 хвилин. Тривалість майстер-класу до 15 хвилин*



**ОСТРОВСЬКА Катерина Олексіївна** - доктор психологічних наук, професор, Львівський національний університет імені Івана Франка, ГО «Справа Кольпінга в Україні», Obra Kolping de Portugal

*Робота з травмою в секвенційному процесі індивідуальної терапії осіб з аутизмом*



**НЕЧИПОРЕНКО Валентина Василівна** - доктор педагогічних наук, професор Хортицької національної академії

*Формування професійних компетенцій педагогів в галузі освітньої інклюзії дітей з розладами аутистичного спектру*



**СУПРУН Микола Олексійович** - професор кафедри спеціальної освіти Миколаївського національного університету імені В.О. Сухомлинського

**СУПРУН Дар'я Миколаївна** - доктор педагогічних наук, професор кафедри соціальної роботи та реабілітації гуманітарно-педагогічного факультету Національного університету біоресурсів і природокористування України

*Роль академіка В. М. Синьова зі створення закладів освіти для дітей з розладами аутистичного спектру в Україні (кінець 90-х років ХХ ст.)*



**ТАРАСУН Валентина Володимирівна** - доктор психологічних наук, професор кафедри логопедії та логопсихології Українського державного університету імені Михайла Драгоманова

*Діти з аутизмом генерації Альфа: дискусійні проблеми і перспективи розв'язання*





**КАЗАЧНЕР** Олена Семенівна - доктор педагогічних наук, професор, професор кафедри здоров'я людини, реабілітології і спеціальної психології ХНПУ імені Г.С. Сковороди

*Історія вивчення аутизму як порушення психофізичного розвитку*



**ПУТРОВ** Сергій Юрійович - доктор філософських наук, професор, завідувач кафедри психокорекційної педагогіки та реабілітології факультету спеціальної та інклюзивної освіти УДУ імені Михайла Драгоманова

*Особливості комплексної реабілітації підлітків 15-17 років з розладами аутистичного спектра у інклюзивно ресурсних центрах*



**СКРИПНИК** Тетяна Вікторівна - доктор психологічних наук професор кафедри спеціальної та інклюзивної освіти, старший науковий співробітник Київського столичного університету імені Бориса Грінченка

*Забезпечення переходу (транзиту) для дитини з аутизмом як умова реалізації якісної освіти*



**ЧУХРІЙ** Інна Володимирівна - доктор психологічних наук, професор кафедри психології та соціальної роботи Вінницького державного педагогічного університету імені Михайла Коцюбинського; клінічний психолог; дитячий та підлітковий аналітик (АППУ), груповий аналітик (АППУ); навчання: за методом Хібукі-терапія у роботі з дитячою травмою, у Міжнародному інституті вивчення травми.

*Психологічна допомога дітям із розладами аутичного спектру в умовах воєнного часу*



**ГОРДІЄНКО** Наталія Миколаївна - доктор соціологічних наук, професор Хортицької національної академії

*Вплив стигматизації та дискримінації на соціальну адаптацію осіб з аутизмом*



**МАРТИНЕНКО** Ірина Володимирівна - доктор психологічних наук, професор кафедри логопедії та логопсихології УДУ імені Михайла Драгоманова

*Метод терапії сенсорної інтеграції Дж. Айрес в системі подолання бар'єрів її труднощів функціонування дітей із РАС*



**ШЕВЧЕНКО** Володимир Миколайович - доктор педагогічних наук, професор кафедри психокорекційної педагогіки та реабілітології українського державного університету імені Михайла Драгоманова

*Особливості розвитку та реабілітації осіб з аутизмом і тяжким порушенням слуху*



**БАЗИЛЕНКО** Анастасія Костянтинівна - кандидат психологічних наук, доцент, завідувачка кафедри психології університету Україна, начальник управління освітньої діяльності.

*Досвід впровадження соціальної послуги. Персональний асистент студента з розладами аутистичного спектра*



**ТОВКЕС** Юлія Володимирівна – логопед, пошукач ступеня доктора філософії кафедри логопедії та логопсихології УДУ імені Михайла Драгоманова, співзасновниця Асоціації логопедів України

*Ехололія у дітей. Як подолати*



**АНДРЕЙКО** Богдана Володимирівна - доцент, доктор філософії за спеціальністю спеціальна психологія. Львівський національний університет імені Івана Франка

*Модернізація психотерапевтичних методів в часі війни*



**ДРУЖИНСЬКА** Олександра Вячеславівна - директор святошинського районного центру соціальних служб в місті Київ

*Соціальна адаптація осіб із аутизмом. Виклики і перспективи*

**ВОРОНЦОВА** Ірина - координатор інклюзивних проєктів НПО  
Помощ за Україна

*Вплив вимушеної еміграції на родини, які виховують дітей з розладами аутистичного спектра*



**ГІЛЕНКО** Ганна Ігорівна - асистент кафедри педіатрії, акушерства та гінекології КНУ ім. Т.Г. Шевченка ННЦ ІНСТИТУТ БІОЛОГІЇ ТА МЕДИЦИНИ

*Чому дієта не запускає мовлення і як не пропустити реальні проблеми зі шлунково-кишковим трактом у особливих дітей*



**ШУЛЬЖЕНКО** Діна Іванівна - доктор психологічних наук, професор, професор кафедри психокорекційної педагогіки та реабілітології, ФСІО Українського державного університету імені Михайла Драгоманова

*Психолого-педагогічні умови інтенсивності корекційно-реабілітаційних процесів у спеціальній освіті*

**ПЕРЕРВА 14.00 – 14.30.**

**МАЙСТЕР-КЛАСИ**

**14.30. – 18.00**

**Модератор: Островська** Катерина Олексіївна - доктор психологічних наук, професор, Львівський національний університет імені Івана Франка, ГО «Справа Кольпінга в Україні», Obra Kolping de Portugal

*Тривалість майстер-класу до 15 хвилин*



**БАЗИМА** Наталія Валентинівна – кандидат педагогічних наук, доцент ЗНУ

*Дослідження комунікативних навичок у дошкільників з РАС*



**ІВАШУРА** Наталія Сергіївна – дефектолог, викладач кафедри спеціальної педагогіки і психології та інклюзивної освіти КЗ "Харківська гуманітарно-педагогічна академія"; керівник ГО "Громадська організація-Мистецтво для аутизму"; психолог для родин, які виховують дітей з інвалідністю

*Майстер-клас "Роль підтримки та адаптації на робочому місці для осіб з аутизмом"*



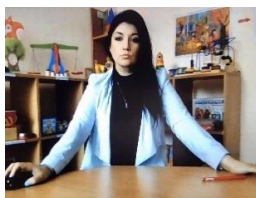
**ЧЕПУРНА** Людмила Георгіївна - кандидат педагогічних наук, доцент УДУ імені Михайла Драгоманова

*Формування основних соціальних навичок осіб з інтелектуальними порушеннями*



**ДРОБИТ** Лілія Ришардівна - PhD за спеціальністю спеціальна психологія, доцент кафедри спеціальної освіти ЛНУ ім. Франка

*Діагностика підлітків і дорослих з аутизмом. Первинна і повторна ААРЕР*



**ГИКА** Тетяна Сергіївна – вчитель-логопед вищої категорії, «Старший вчитель» КЗ «Одеський навчально-реабілітаційний центр «Відкриваємо світ» Одеської обласної ради

*Психомоторний розвиток учнів з аутистичними проявами в процесі корекції загальної та дрібної моторики(практичне відпрацювання)*



**САЛАМОН** Олег Леонтійович - асистент кафедри спеціальної освіти ЛНУ ім. Івана Франка

*Особливості збереження та відновлення стресостійкості в людей з особливими потребами в умовах війни*



**БУЩАК** Олена Олександрівна- асистент кафедри спеціальної освіти ЛНУ ім. Івана Франка

*Використання музично рухової практики у формуванні комунікаційних компетентностей дітей з порушенням мовлення*



**ЛАРІНА** Ірина Павлівна - вчитель-дефектолог-логопед ІРЦ

*Корекційна робота із дітьми та підлітками із порушенням мовлення*

**ТУРЧИН** Анна – студентка 2 курсу магістратури спеціальності 016 Спеціальна освіта. Олігофренопедагогіка. кафедри психокорекційної педагогіки та реабілітології УДУ імені Михайла Драгоманова, факультет спеціальної та інклюзивної освіти

*Вплив ігрового тренінгу на когнітивний розвиток дитини з інтелектуальними порушеннями*



**ШОВТЮК** Алла – директор Комунальної установи «Другий інклюзивно -ресурсний центр» ЖМР,

*Раннє втручання-міждисциплінарна система комплексної допомоги дітям раннього віку з РАС в умовах ІРЦ*

**КРИВОЛАПОВА** Ольга Миколаївна - вчитель – реабілітолог Комунальної установи «Другий інклюзивно -ресурсний центр» ЖМР

*ЛФК, музико терапія в роботі з дітьми з РАС*



## СЕКЦІЙНІ ЗАСІДАННЯ

4 квітня

10.00 – 15.00

**Модератор: Сергій Путров** - доктор філософських наук, професор, завідувач кафедри психокорекційної педагогіки та реабілітології факультету спеціальної та інклюзивної освіти УДУ імені Михайла Драгоманова

### Секція №1.

#### Психолого-педагогічний супровід осіб з інтелектуальними порушеннями



**Керівник секції: РУДЕНКО Лілія Миколаївна** - доктор психологічних наук, професор, завідувач кафедри спеціальної психології і медицини УДУ імені Михайла Драгоманова



**ЧЕБОТАРЬОВА Олена Валентинівна, БЛЕЧ Ганна Олександрівна** - доктор педагогічних наук, кандидат педагогічних наук, завідувач відділу, старший науковий співробітник. Інститут спеціальної педагогіки і психології імені Миколи Ярмаченка НАПН України



*Використання альтернативних засобів комунікації у роботі з дітьми з аутизмом*



**МАКСИМЧУК Борис Анатолійович** - доктор педагогічних наук, професор кафедри фізичного виховання, спорту та здоров'я людини, докторант УВУ

*Усмішка як засіб впливу на психологічний стан особистості*



**МАТЮЩЕНКО Ірина Миколаївна** - кандидат педагогічних наук, доцент УДУ імені Михайла Драгоманова, факультет спеціальної та інклюзивної освіти, кафедра психокорекційної педагогіки та реабілітології

*Усвідомлена діяльність як фактор успішної соціалізації старшокласників з інтелектуальними порушеннями*



**КЛЯП** Маріанна - кандидат педагогічних наук, доцент ДВНЗ Ужгородський національний університет

*Формування соціальних навичок у дітей-дошкільнят з розладами спектру аутизму*



**ХАНЗЕРУК** Лілія Олексіївна - кандидат педагогічних наук, доцент УДУ імені Михайла Драгоманова факультет спеціальної та інклюзивної освіти кафедра психокорекційної педагогіки та реабілітології

**ІЛЬСЕНКО** Ганна Анатоліївна - здобувач магістр, Київський Палац дітей та юнацтва

*Арт-педагогічне партнерство у набутті мистецької компетентності дітьми з особливими освітніми потребами*



**БОНДАР** Наталія Василівна – кандидат педагогічних наук, доцент УДУ імені Михайла Драгоманова факультет спеціальної та інклюзивної освіти кафедра психокорекційної педагогіки та реабілітології

*Психолого-педагогічні основи забезпечення соціалізації учнів з інтелектуальними порушеннями на стадіях інтеграції та ранньої трудової підготовки*



**СІКОРСЬКА** Леся Борисівна – кандидат психологічних наук, доцент, доцент кафедри спеціальної освіти Львівського національного університету ім. Івана Франка

*Особливості порушеного інтелекту дітей з аутизмом*



**ЗАЙЦЕВА** Зоя Василівна – директор КЗ «Одеський навчально-реабілітаційний центр «Відкриваємо світ» Одеської обласної ради

*Удосконалення процесів спеціальної освіти та корекційного виховання учнів спеціальної школи*



**ОСТАПЕНКО** Лариса Іванівна – директор Комунальний загальноосвітній навчальний заклад І-ІІ ступенів "Навчально-реабілітаційний центр №17"

*Діти з розладами аутистичного спектру в умовах спеціального закладу освіти*



**МАРУДА** Ольга Григорівна - викладач кафедри психокорекційної педагогіки та реабілітології Українського державного університету імені Михайла Драгоманова

*Корекційно-педагогічна допомога дорослим з інтелектуальними порушеннями та аутизмом*

**ХМАРУК** Лариса Валеріївна – директор КЗ Інклюзивно-ресурсного центру Гайворонської міської ради

*Соціально-психологічний та корекційно-педагогічний супровід осіб з інтелектуальними порушеннями*



**КИЗЬКО** Юлія Володимирівна - заступник директора з навчально-виховної роботи, Білоцерківська спеціальна школа №19 Білоцерківської міської ради Київської області

*Розробка змісту спеціальної освіти (підручників та посібників) для учнів з розладами аутистичного спектру*

**ЛАГОДА** Наталя Миколаївна - заступник директора

*Соціально-психологічний та корекційно-педагогічний супровід осіб з інтелектуальними порушеннями*

**ПАРНЮК** Тетяна Русланівна - фахівець-консультант, вчитель дефектолог(тифлопедагог) КУБілгород-Дністровський ІРЦ

*Використання інноваційних технологій в процесі оволодіння грамотою дітьми з ООП*

**ОРЛОВА-ЖЕРНОВА** Дарія - autism public speaker, просвітницька діяльність

*Розвиток навичок соціальної взаємодії та саморегуляції у навчальному процесі*





**ВОЗЧИКОВА** Наталія Василівна - вчитель-логопед, викладач дисциплін фахового циклу, Комунальний заклад вищої освіти "Хортицька національна навчально-реабілітаційна академія" ЗОР

*Теоретико-методологічні засади формування передкомунікативних та базових комунікативних вмінь і навичок у дітей раннього віку з ускладненнями розвитку*



**САЄНКО** Тетяна Андріївна – аспірантка УДУ імені Михайла Драгоманова

*Експериментальна методика діагностики стану сформованості комунікативно-мовленнєвих навичок у дошкільного віку з синдромом Дауна*



**РУБАН** Павло Геннадійович - здобувач вищої освіти ступеня доктора філософії, спеціальності соціальна робота, Київського столичного університету імені Бориса Грінченка, психолог БТ «Джерела»

*Особливості спілкування з особами, які мають інтелектуальні порушення та розлади аутистичного спектра, під час роботи на соціальному підприємстві*

**ЧАУС** Вероніка Аркадіївна - студентка 4 курсу Дніпропетровського національного університету ім. Олесь Гончара

*STEM-підхід у розвитку навичок орієнтування у просторі дітей з інтелектуальними труднощами*

## Секція №2.

### Стратегії та корекційно-реабілітаційні технології в системі роботи з дітьми із аутистичним спектром порушень



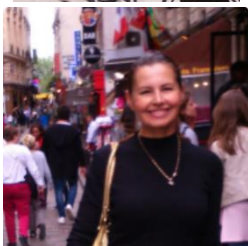
**Керівник секції: МАМІЧЄВА** Олена Володимирівна – доктор психологічних наук, професор, Донбаський державний педагогічний університет

*Організація професійної підготовки та формування у здобувачів вищої освіти фахових компетентностей з модуля «Аутизм» у навчальних планах*



**ЯКОВЛЄВА** Світлана Дмитрівна – доктор психологічних наук, професор кафедри спеціальної освіти Херсонського державного університету

*Алгоритми психолого-педагогічного супроводу дітей дошкільного віку з розладами аутистичного спектра*



**РОМАНЕНКО** Оксана Вікторівна - доктор психологічних наук, професор кафедри юридичної психології Національної академії внутрішніх справ

*Псевдоаутистичні варіанти розвитку особистості*



**МОЙСЕЄНКО** Ірина Михайлівна - доктор філософії, доцент, КЗВО Дніпровська академія неперервної освіти ДОР

*Підготовка фахівців до роботи з дітьми з РАС*



**КОВАЛЕНКО** Вікторія Євгенівна - доктор педагогічних наук, завідувач кафедри / доцент Харківського національного педагогічного університету імені Г.С. Сковороди

*Шляхи підвищення якості математичних знань молодших школярів з РАС на уроках математики*



**ГРЕБЕНЮК** Тетяна Миколаївна - кандидат психологічних наук, доцент, заступник декана ФСІО з навчально-методичної роботи Українського державного університету імені Михайла Драгоманова



**Сасіна Ірина Олександрівна** - кандидат психологічних наук, доцент, доцент кафедри технологій технологій освіти та реабілітації осіб з порушеннями зору ФСІО Українського державного університету імені Михайла Драгоманова

*Особливості організації корекційної роботи з дітьми з розладами аутистичного спектру та порушеннями зору*



**БАБЯК** Ольга Олексіївна - кандидат психологічних наук, завідувач відділу, старший дослідник інституту спеціальної педагогіки і психології імені Миколи Ярмаченка НАПН України

*Стратегії корекції поведінки у дітей з аутизмом*



**ФЕДОРЕНКО** Марина Вікторівна – кандидат психологічних наук, доцент кафедри спеціальної психології та медицини УДУ імені Михайла Драгоманова

**ФЕДОРЕНКО** Мирослав Ігорович – кандидат педагогічних наук, доцент кафедри спеціальної психології та медицини УДУ імені Михайла Драгоманова



*Нейропсихологічна корекція гіперактивної поведінки дітей з розладами аутистичного спектру*



**ІВАНЕНКО** Аліна Сергіївна - кандидат психологічних наук, доцент Донбаський державний педагогічний університет

*Сучасні тенденції роботи з небажаною поведінкою у дітей з РАС у поведінковому підході (АВА)*



**РЕЗНІЧЕНКО** Ірина Геннадіївна - кандидат педагогічних наук, доцент Уманський державний педагогічний університет імені Павла Тичини

*Психолого-педагогічна підтримка осіб з аутизмом*



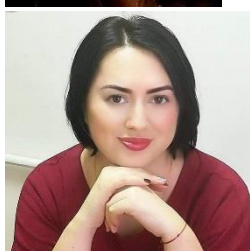
**МЯКУШКО** Оксана Іванівна - кандидат психологічних наук, старший науковий співробітник інституту спеціальної педагогіки і психології імені Миколи Ярмаченка НАПН України

*Психологічний супровід дітей з аутизмом*



**САЙКО** Христина Ярославівна - кандидат психологічних наук, доцент кафедри спеціальної освіти ЛНУ імені Івана Франка

*Психолого-педагогічні умови організації корекційного простору в роботі з дітьми із аутизмом*



**СУХІНА** Ірина Вячеславівна - кандидат психологічних наук, старший науковий співробітник інституту спеціальної педагогіки і психології імені Миколи Ярмаченка НАПН України

*Психоедукація батьків дітей з аутизмом в умовах кризових викликів сьогодення*



**РИБЧЕНКО** Лариса Костянтинівна - кандидат педагогічних наук, доцент МАУП, Candidate of Pedagogical Sciences. Associate Professor of the Department of International Academy of Human Resource Management. Assistant social worker. School "Marom". Haifa

*Система реабілітаційних закладів для осіб з аутизмом в Ізраїлі*



**ЧЕПУРНА** Людмила Георгіївна - кандидат педагогічних наук, доцент УДУ імені Михайла Драгоманова

*Розвиток комунікативних умінь дітей з аутистичним спектром на уроках соціально побутової орієнтації*





**СУПРУН** Ганна Володимирівна - кандидат психологічних наук,  
старший викладач

*Ресурси та ризики індивідуалізованого підходу під час  
інклюзивного навчання учнів з аутизмом*



**ПЕТРУШОВ** Андрій Васильович - кандидат медичних наук,  
доцент полтавського національного педагогічного університету  
імені В.Г. Короленка

*Історичні аспекти еволюції поглядів на розлади аутистичного  
спектру*



**ФАЛИНСЬКА** Зоряна Зенонівна - кандидат педагогічних наук,  
доцент ЛНУ імені Івана Франка

*Психолого-психологічний супровід дітей дошкільного віку з  
розладами спектра аутизму*



**ПРИЗВАНСЬКА** Роксоляна Антонівна - кандидат  
психологічних наук, доцент кафедри спеціальної освіти ЛНУ  
імені Івана Франка

*Формування комунікативних навичок у дітей із РАС засобами  
музичної терапії*



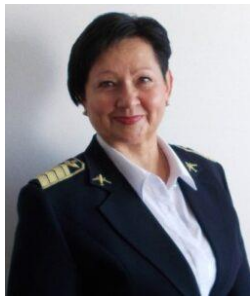
**ОМЕЛЬЯНОВИЧ** Ірина Миколаївна - кандидат педагогічних  
наук, доцент кафедри психокорекційної педагогіки та  
реабілітології УДУ імені Михайла Драгоманова

*Особливості розвитку математичних знань у першокласників  
з розладами аутистичного спектра*



**ДУБОВИК** Олена Михайлівна - кандидат психологічних наук,  
доцент УДУ імені Михайла Драгоманова

*Психологічна допомога батькам, які виховують дитину з РАС  
молодшого шкільного віку*

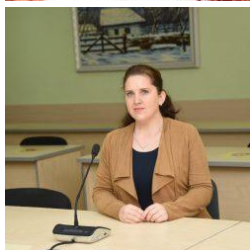


**ГОРБЕНКО** Світлана Леонідівна,  
**ХОХЛІНА** Олена Петрівна кандидат псих наук, професор псих наук Національний авіаційний університет  
*Корекційно-розвивальна робота зі стресовими станами дітей з аутизмом*



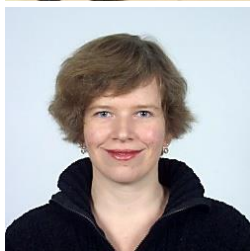
**СПРИНСЬКА** Зоряна Валентинівна - кандидат психологічних наук, доцент Дрогобицького державного педагогічного університету імені Івана Франка

*Робота з батьками дітей з розладами аутистичного спектра*



**КРАВЧЕНКО** Тетяна Петрівна - кандидат педагогічних наук, доцент університет Григорія Сковороди в Переяславі

*Фізичне виховання дітьми з аутизмом*



**МУСІЄНКО** Олена Володимирівна - кандидат біологічних наук, доцент кафедри фізичного виховання, спорту і здоров'я Львівський національний університет ветеринарної медицини та біотехнологій імені С. З. Гжицького

*Адаптивне фізичне виховання дітей з аутизмом*



**КАПЛІЄНКО** Анастасія Іванівна - кандидат педагогічних наук, викладач Ізмаїльський державний гуманітарний університет

*Робота з дітьми з аутистичним спектром порушень у закладах позашкільної освіти*



**ЗАПОРОЖЕЦЬ** Надія В'ячеславівна - докторант кафедри педагогіки Українського вільного університету

*Психологічні ознаки аутистичного спектру у підлітків із дислексією*

**МУСІЄНКО** Оксана Ростиславівна - голова Правління ВБОБФ «Альтернатива. Гармонія», аспірантка ЛНУ ім. Івана Франка кафедра спеціальної освіти

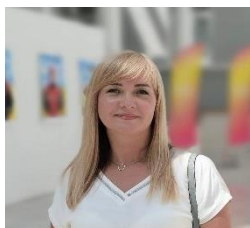
*«Складання програми педагогічної корекції в поведінковому підході АВА на основі тестування ABLLS -R»*

**КАРАБЛІНА** Тетяна - аспірантка кафедри спеціальної освіти ЛНУ імені Івана Франка

*Методи формування вербальних операндів як складових вербальної поведінки у людей з аутизмом*

**КОЗАК** Марія Михайлівна - асистент кафедри спеціальної та інклюзивної освіти ТНПУ

*Вплив аутизму на мовленнєвий розвиток дітей раннього віку*



**ЛЕСИК** Світлана Миколаївна, директорка Житомирської спеціальної школи Житомирської обласної ради, вчитель-дефектолог, Заслужений працівник освіти України, голова Житомирського обласного осередку ВГО Асоціація корекційних педагогів.



**БОКОВЕНКО** Сергій Іванович, вчитель фізичної культури та ЛФК Житомирської спеціальної школи Житомирської обласної ради, тренер з акробатичної йоги.

*Сучасні підходи в створенні сприятливого освітнього середовища для дітей з аутизмом*

**ЧУЛАЄВСЬКА** Інна Борисівна - вчитель-логопед м. Житомир Ліцей № 28

*Педагогічна корекція осіб з аутизмом.*

**ДЕМЧЕНКО** Юлія Вікторівна – вихователь КЗОКСШ Перлина ДОР

*Корекція осіб з аутизмом*



**АНДРЕЄВА** Наталія Сергіївна - директор благодійної та громадської організації Школа-сходинки

*Раннє втручання для дітей з розладами аутистичного спектру*

**ВЕСЕЛОВСЬКА** Марія Сергіївна - вчитель – логопед ЗДО 8 Барвінок

*Корекційно-розвивальна робота з дітьми з РАС*

**ЯЦЕМІРСЬКА** Тетяна Павлівна - вчитель-логопед ЗДО Дзвіночок Хмельницька обл., смт Нова-Ушиця

*Особливості розвитку та навчання дітей з РАС*

**ЛОЩИЦЬ** Марія Іванівна - вчитель-логопед Глиннівський ліцей

*Підготовка фахівців (корекційних педагогів, спеціальних психологів, реабілітологів, логопедів) до навчальної, виховної, розв'язкової та корекційної роботи з дітьми з розладами аутистичного спектру*

**КИРИЛЕНКО** Тетяна Василівна – вчитель ліцей № 41

*Актуальні питання освітньо-психологічної реабілітації та педагогічної корекції осіб з аутизмом*

**ПЕТРУК** Катерина Анатоліївна - практичний психолог ТОВ ПЗДО BABY LAND

*Робота із дітьми дошкільного віку із розладами аутистичного спектра*

**ГРИГОРОЩУК** Юлія Олегівна - фахівець - консультант (вчитель -дефектолог) Благовіщенський ІРЦ

*Сучасні стратегії допомоги дітям та підліткам з розладами аутистичного спектру*

**КУЗЬМІНА** Леся Іванівна – здобувач вищої освіти магістерського рівня, корекційний педагог, Центр «Наш центр»

*Підходи до зниження агресивної поведінки в дітей з розладами аутистичного спектру*

**Секція №3. Логопедичні аспекти порушень у дітей та підлітків**





**Керівник секції: ПАХОМОВА** Наталя Георгіївна – доктор педагогічних наук, професор



**САВІНОВА** Наталя Володимирівна - доктор психологічних наук, професор Харківської гуманітарно-педагогічної академії

*Шляхи логопедичного супроводу дитини з РАС*



**МАМІЧЕВА** Олена Володимирівна - доктор психологічних наук, професор, декан факультету спеціальної освіти ДДПУ

*Організація професійної підготовки та формування у здобувачів вищої освіти фахових компетентностей з модуля «Аутизм» у навчальних планах*



**ЄФИМЕНКО** Микола Миколайович - доктор педагогічних наук, професор кафедри прикладної психології та логопедії , Бердянський державний педагогічний університет

*Роль адаптивного фізичного виховання в розвитку праксису у дітей із порушеннями мовлення*



**ЧЕРЕДНІЧЕНКО** Олексій Миколайович - кандидат економічних наук, доцент, Хортицька національна академія

*Емоційна пам'ять батьків які мають дітей з РАС*



**ПОРОДЬКО** Мар'яна Ігорівна - кандидат педагогічних наук, доцент кафедри спеціальної освіти, Львівський національний університет імені Івана Франка

*Особливості логопедичної роботи з дітьми раннього віку з розладами аутистичного спектра*



**АФУЗОВА** Ганна Валеріївна - кандидат психологічних наук, доцент кафедри спеціальної психології та медицини, Український державний університет імені Михайла Драгоманова

*Сучасні тенденції у дослідженні аутизму*



**ГУБАРЬ** Ольга Григорівна - кандидат педагогічних наук, доцент Полтавський національний педагогічний університет імені В.Г. Короленка

*Логопедичний супровід дітей з РАС в умовах інклюзивного освітнього простору: реалії та перспективи*



**КОРНІВ** Сергій Іванович – кандидат педагогічних наук, доцент, докторант УВУ (Мюнхен, Німеччина )

*Особливості формування процесу подолання посттравматичного синдрому вираженого заїкання у дітей та дорослих під час війни в Україні. Воєнна парадигма подолання заїкання*



**ГЕРАЩЕНКО** Світлана Іванівна - кандидат педагогічних наук, доцент, заступник декана ФСІО з виховної роботи, Українського державного університету імені Михайла Драгоманова

*Сучасні підходи до активізації мовленнєвої діяльності учнів з інтелектуальними порушеннями*



**КОВАЧІК** Людмила Олексіївна - докторант УВУ (Німеччина) Вчитель німецької та англійської мови Walter-Gropius-Schule Erfurt

*Психолінгвістичні проблеми втікачів від війни*



**МИХАЙЛЕНКО** Валерія Валеріївна - старший викладач кафедри психокорекційної педагогіки та реабілітології, ФСІО, Українського державного університету імені Михайла Драгоманова, фахівець консультант ІРЦ№11 Дарницького району м. Києва

*До питання вивчення особливостей становлення звуко-складової структури слова у дітей дошкільного віку з інтелектуальними порушеннями*



**СИНИЦЯ** Аліна Олександрівна - старший викладач,  
Бердянський державний педагогічний університет

*Логопедичний супровід дитини раннього віку з церебральним паралічем*

**БОРОВЕЦЬ** Діана Петрівна - аспірантка, Кам'янець-Подільський національний університет імені Івана Огієнка

*Розвиток уяви у дітей з РСА молодшого шкільного віку та особливості її діагностики*

**ЩУКІНА-ЛЯДОВСЬКА** Леся Василівна - вчитель початкових класів гімназія 260

*Як допомогти дитині з особливими потребами, яка сама не розмовляє, а повторює за вчителем, адаптуватися та соціалізуватися в класі*

**ШКУРКО** Інна Миколаївна - вчитель -логопед ЗДО125

*Робота з дітьми з аутизмом*

**КРЕНТОВСЬКА** Анна Петрівна - вчитель-дефектолог,  
Хмельницька спеціальна загальноосвітня школа №32

*Корекція мовлення дітей з аутизмом*

**ПАВЛІК** Лариса Іванівна - вчитель-логопед, ЗДО 33 Джерельце м. Хмельницький

*Реабілітація та педагогічна корекція осіб з аутизмом*

**ПОПОВИЧ** Фаїна Ігорівна - здобувач 2 курсу другого (магістерського) рівня спеціальності 016 Спеціальна освіта, освітньої програми Логопедія, Київський столичний університет імені Бориса Грінченка

*Методики дослідження комунікативних навичок дітей старшого дошкільного віку з розладами аутистичного спектра*

**ГРИЦЮК** Алла Володимирівна - вчитель-дефектолог СЗОШ  
Надія

*Корекційна робота з дітьми та підлітками з порушеннями мовлення*

**ШАРАПОВА** Олена Альвіанівна - вчитель – дефектолог, Білоцерківська спеціальна школа 19

*Корекційна робота з дітьми з порушенням мовлення*

**ВАЩУК** Тетяна – логопед

*Адаптація дитини з ООП в іншомовному освітньому просторі*

**Секція №4 Сучасні напрями діяльності спеціальних та інклюзивних установ**



**Керівник секції: ПОЗДНЯКОВА** Олена Леонтіївна - доктор педагогічних наук, професор, перший проректор Хортицької національної академії

*Досвід підготовки педагогічних кадрів для інклюзивної освіти дітей з аутизмом (на прикладі Хортицької національної академії)*



**ДЕМЧЕНКО** Ірина Іванівна - доктор педагогічних наук, професор Національного університету біоресурсів і природокористування України

*Особливості соціально-психологічної реабілітації осіб з аутизмом*



**МОГА** Микола Данилович - доктор педагогічних наук, професор кафедри педагогіки та спеціальної освіти Дніпровського національного університету імені Олеся Гончара

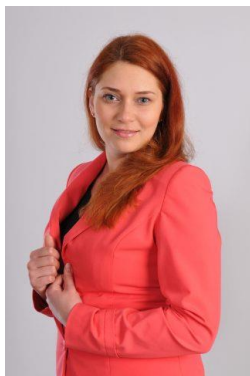
*Розвиток кистьових функцій у дітей із особливими освітніми потребами засобами фізичного виховання*



**КУЗАВА** Ірина Борисівна – доктор педагогічних наук, професор, завідувач кафедри спеціальної та інклюзивної освіти, Волинський національний університет імені Лесі Українки

*Досвід упровадження освітніх компонентів, що формують інклюзивну компетентність майбутніх учителів закладів загальної середньої освіти*





**КОВАЛЬОВА** Ольга Вікторівна - доктор психологічних наук, професор, Мелітопольський державний педагогічний університет імені Богдана Хмельницького

*Формування готовності майбутніх фахівців клінічної психології до професійної діяльності з дітьми з РАС*



**МАРТИНЧУК** Олена Валеріївна- доктор педагогічних наук, професор, завідувач кафедри спеціальної освіти столичного університету імені Бориса Гринченка

*Сучасні вимоги до змісту підготовки фахівців зі спеціальної освіти в умовах суспільних трансформацій*



**СИНЬОВА** Євгенія Павлівна - доктор психологічних наук, професор, професор кафедри сурдопедагогіки та сурдопсихології імені М.Д. Ярмаченка, ФСІО, Українського державного університету імені Михайла Драгоманова

*Офтальмопедагогічний супровід навчання дітей з психофізичними порушеннями*



**КРУГЛИК** Оксана Петрівна – кандидат педагогічних наук, доцент, заступник декана ФСІО з наукової роботи та міжнародних відносин

*Сурдо-педагогічна реабілітація дітей з кохлеарними імплантатами і РАС*



**ШЕВЧЕНКО** Світлана Віталіївна - кандидат психологічних наук, доцент кафедри психології, Мелітопольський державний педагогічний університет імені Богдана Хмельницького

*Технології корекційної роботи з дітьми з РАС*



**КРАВЕЦЬ** Ніна Павлівна - кандидат педагогічних наук, доцент, доцент кафедри психокорекційної педагогіки та реабілітології, Український державний університет імені Михайла Драгоманова, кафедра психокорекційної педагогіки та реабілітології

*Корекційно-педагогічний супровід дорослих осіб з особливими освітніми потребами*



**ШУЛЬЖЕНКО** Олександр Євгенович - кандидат психологічних наук, науковий співробітник відділу наукових досліджень УДУ імені Михайла Драгоманова

*Стресостійкість здобувача вищої освіти магістерського рівня*



**НОВГОРОДСЬКИЙ** Руслан Григорович - кандидат педагогічних наук, доцент Ніжинський державний університет імені Миколи Гоголя

*Психосоціальна підтримка педагогічних працівників, які працюють з дітьми з розладами аутистичного спектру*



**ДОБРИДЕНЬ** Алла Володимирівна - кандидат педагогічних наук, доцент Уманський державний педагогічний університет імені Павла Тичини

*Сучасні виклики та перспективи у сфері освітньо-психологічної реабілітації: огляд проблем та шляхи вирішення*



**МАКАРЧУК** Вікторія Вікторівна - кандидат педагогічних наук, доцент завідувач кафедри виховних технологій та педагогічної творчості Уманський державний педагогічний університет імені Павла Тичини

*Підготовка фахівців для роботи з особливими освітніми потребами*



**ЛЕОНТЄВА** Тетяна Володимирівна – викладач Хортицької національної академії

*Актуальні питання професійної компетентності асистента вчителя у змісті його мотиваційної готовності до інклюзивного навчання*



**ТАТАРЧУК** Вікторія Олександрівна асистент кафедри спеціальної освіти Львівського національного університету імені Івана Франка

*Інноваційні підходи до розвитку спеціальних та інклюзивних установ у сучасному світі: виклики, можливості та перспективи*

**ШУЛЬГА** Ірина Олександрівна - методист центру з інклюзивної освіти, академія неперервної освіти

*Нові методики роботи з дітьми з аутизмом*

**СУМЕНКО** Тетяна Юріївна - організатор культурно дозвілєвої діяльності, музичний керівник, комунальний заклад Харківській міській центр комплексної реабілітації для осіб з інвалідністю Промінь

*Роль френдінгу у формуванні соціальної компетентності дітей зі складними порушеннями розвитку*

**ГОМЕНЮК** Вікторія Валентинівна - директор Березівський інклюзивно-ресурсний центр Березівської міської ради Одеської області

*Програми, методи та прийоми роботи з дітьми з РАС*



**ШЧИСАРЕНКО** Олена Ігорівна - вчитель-дефектолог ДНЗ N280 (ясла-садок) комбінованого типу (з групами ЗПР) Оболонського району, м. Києва

*Диференціації навчання та виховання в умовах освітньої інтеграції дітей з ООП*

**ВЕГЕРА** Аліна Анатоліївна - соціальний педагог комунальний заклад Хмельницької міської ради ліцей №15 імені О. Співачука

*Психолого-педагогічна підтримка та соціально-реабілітаційна допомога особам з особливими освітніми потребами під час кризових ситуацій (пандемія, війна)*



**НІКОЛЕНКО** Ірина Анатоліївна - директор ЗДО 791 Дарницького району міста Києва

*Алгоритм професійної взаємодії вихователя, асистента вихователя в команді супроводу дитини з ООП*

**СИДОРЕНКО** Олена Олексіївна - асистент кафедри спеціальної та інклюзивної освіти Полтавського національного педагогічного університету ім. В.Г. Короленка

## *Використання музико-терапії у корекційній роботі з дітьми з РАС*

**ПАВЛЮЧЕНКО** Ольга Миколаївна - директор школи, спеціальна школа 26

### *Психолого-педагогічний супровід дітей з РАС*

**ГОЛОВКО** Інна Петрівна - асистент вчителя, студентка 2-го курсу заочної форми навчання УДУ імені Михайла Драгоманова

### *Корекційне виховання дитини з аутизмом в родині*



**ЗАМОСЯНЧУК** Софія Олександрівна - студентка Львівського національного університету імені Івана Франка, спеціальність 016.01 Спеціальна освіта. Логопедія

### *Адаптація дітей з порушеннями спектру аутизму в навчальному середовищі*

**ЩУКА** Вікторія Миколаївна - практичний психолог ЗДО 791

### *Робота психолога у команді супроводу дітей з РАС*

**САВЧЕНКО** Сергій Григорович - інструктор з фізкультури, початкова школа 45 Полтавської міської ради

### *Роль інструктора з фізкультури у команді супроводу дітей з порушеннями опорно-рухового апарату в дошкільному закладі*

**ВАСИЛЬЦОВА** Віра Іванівна – методист наукового ліцею Хортицької національної академії

### *Підвищення рівня ефективності психолого-педагогічного супроводу у навчанні дітей засобами використання професійної інформації про особливості їх розвитку*

**СТАРОДУБЦЕВА** Анастасія Олександрівна - смт Кринички, Кам'янський район, Дніпропетровська область Криничанський ліцей №2

### *Психолого-педагогічна підтримка та соціально-реабілітаційна допомога особам з особливими освітніми потребами під час кризових ситуацій (пандемія, війна)*

**Обговорення результатів конференції**





**Модератор – ОСТРОВСЬКА Катерина Олексіївна** - доктор психологічних наук, професор, Львівський національний університет імені Івана Франка, ГО «Справа Кольпінга в Україні», Obra Kolping de Portugal